




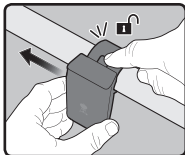
51465_082019


**Operation:**

Press the  power button to activate the barbecue light. The light has a 'tilt sensor' that will turn on the light if the

barbecue lid is opened and turn off the light when the barbecue lid is closed. If the lid is left open or closed for more than 30 minutes, the barbecue light will deactivate. To turn the light back on, press the power button.

In the event your Grill 'n Go Light turns off unexpectedly during usage, please toggle the Power button to turn the unit back on.

**Removable Light mode:**

Remove the unit from the barbecue handle. Press the  power button to activate Removable Light mode. To turn the light off, press the power button. The light will turn off automatically when the unit is stationary in an upright position for more than 10 minutes.


Care / Maintenance: Use alkaline batteries only. Do not mix old and new batteries or different types of batteries (standard, alkaline, or rechargeable). If you do not plan to use the light for a month or more, remove the batteries. Wipe clean with a damp cloth only. Do not use alcohol-based or abrasive cleaners. Light is weather resistant to rain and snow, but not waterproof. Do not submerge in water / liquids. Light is heat resistant. Grease fires or running the grill on high for an excessive amount of time can damage internal components.



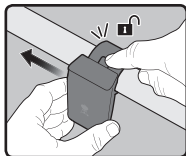
This symbol indicates that the product cannot be disposed of in the trash. For instructions regarding proper disposal of this product in Europe, please visit www.weber.com, and contact the importer listed for your country.


If you do not have internet access, contact your dealer for the importer's name, address and telephone number.

**Uso:**

Pulse el botón de encendido/apagado  para activar la lámpara para barbacoa. La lámpara posee un sensor de inclinación que le permite encenderse cuando se abre la tapa de la barbacoa y apagarse cuando esta se cierra. La lámpara para barbacoa se desactivará si la tapa permanece abierta o cerrada durante más de 30 min. Para volver a encender la lámpara, pulse el botón de encendido/apagado.

Si la lámpara Grill 'n Go se apaga inesperadamente durante el uso, pulse el botón de encendido/apagado para volver a encenderla.

**Modo de lámpara desmontable:**


Desmonte la unidad del mango de la barbacoa. Pulse el botón de encendido/apagado  para activar el modo de lámpara desmontable. Para apagar la lámpara, pulse el botón de encendido/apagado. La lámpara se apagará automáticamente si la unidad permanece inmóvil en posición vertical.

Cuidados / mantenimiento: Utilice solamente pilas alcalinas. No combine pilas nuevas con usadas ni pilas de distinto tipo (convencionales, alcalinas o recargables). Si no prevé utilizar la lámpara durante un mes o más, quite las pilas. Limpiar solamente con un trapo húmedo. No utilice productos con alcohol ni materiales abrasivos para su limpieza. La lámpara es resistente a la lluvia y la nieve, pero no es sumergible. No la sumerja en agua ni otros líquidos. La lámpara es resistente al calor. Las llamas provocadas por grasa o mantener la barbacoa a temperatura alta durante demasiado tiempo podrían dañar los componentes internos.



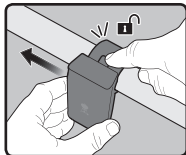
Este símbolo indica que el producto no puede ser desechado con la basura. Para las instrucciones sobre la manera correcta de desechar este producto en Europa, por favor visite www.weber.com, y póngase en contacto con el importador listado para su país. Si usted no tiene acceso a la Internet, póngase en contacto con el distribuidor a quien le compró el producto y solicítele el nombre, dirección y teléfono del importador.




Fonctionnement :
Appuyez sur le bouton d'alimentation  afin d'activer la lampe pour barbecue. Elle possède un « capteur

d'inclinaison » qui l'allume quand vous ouvrez le couvercle et l'éteint quand vous le fermez. Elle se désactive si le couvercle reste ouvert ou fermé pendant plus de 30 minutes. Pour la rallumer, appuyez sur le bouton d'alimentation.

Si votre lampe Grill 'n Go s'éteint de façon inattendue pendant son utilisation, veuillez appuyer sur le bouton d'alimentation pour rallumer l'unité.



Mode lampe de poche :


Retirez la lampe de la poignée du barbecue. Appuyez sur le bouton d'alimentation  afin d'activer le mode lampe de poche. Pour éteindre la lampe, appuyez sur le bouton d'alimentation. La lampe s'éteindra automatiquement après avoir passé plus de 10 minutes en position verticale sur la poignée du barbecue.

Entretien/maintenance : utilisez seulement des piles alcalines. Ne mélangez pas les piles usagées et les piles neuves ou différents types de piles (standard, alcalines ou rechargeables). Si vous ne prévoyez pas d'utiliser la lampe pendant un mois ou plus, enlevez les piles. Nettoyez avec un chiffon humide seulement. N'utilisez pas de nettoyeurs à base d'alcool ou abrasifs. La lampe résiste à la pluie et à la neige, mais elle n'est pas étanche. Ne la plongez pas dans l'eau ou d'autres liquides. La lampe résiste à la chaleur. Les feux de graisse ou l'utilisation du barbecue sur feu fort pendant un temps excessif risquent d'endommager les composants internes.



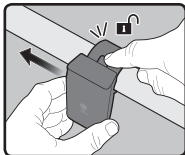
Ce symbole indique que le produit doit être mis au rebut de façon spéciale. Pour en savoir plus sur la mise au rebut appropriée de ce produit en Europe, rendez-vous sur le site Web www.weber.com et contactez l'importateur spécifié pour votre pays. Si vous ne disposez d'aucun accès Internet, contactez votre revendeur afin d'obtenir le nom, l'adresse et le numéro de téléphone de l'importateur.


**Operação:**

Pressione o botão de energia  para acender a luz do grelhador. A luz tem um “sensor de inclinação”

que acende a luz quando a tampa do grelhador está aberta e a desliga quando a tampa está fechada. Se a tampa ficar aberta ou fechada por mais de 30 minutos, a luz do grelhador irá apagar-se. Para voltar a acender a luz, prima o botão de energia.

No caso de a sua Luz Grill 'n Go se apagar inesperadamente durante a utilização, acione o botão de energia para voltar a ligar a unidade.

**Modo de luz removível:**

Retire a unidade da pega do grelhador. Prima o botão de energia  para ativar o modo de luz removível. Para desligar a luz, pressione o botão de energia. A luz desliga-se automaticamente quando a unidade está fixa na tampa em posição vertical durante mais de 10 minutos.

Cuidado / Manutenção: Utilizar apenas pilhas alcalinas. Não misturar pilhas usadas com pilhas novas nem diferentes tipos de pilhas (normais, alcalinas, ou recarregáveis). Caso não tencione usar a luz durante um mês ou mais, retire as pilhas. Limpar utilizando apenas um pano húmido. Não utilizar produtos de limpeza à base de álcool ou abrasivos. A luz é resistente à chuva e à neve, mas não é à prova de água. Não submergir em água / líquidos. A luz é resistente ao calor. Fogo provocado por gordura ou utilizar o grelhador a temperatura elevada durante um período de tempo excessivo poderá provocar danos nos componentes internos.



Este símbolo indica que o produto não pode ser colocado no lixo. Para obter instruções com relação a como se livrar deste produto de forma adequada na Europa, visite www.weber.com e entre em contato com o importador listado para seu país. Se não tiver acesso a internet, entre em contato com o seu revendedor para obter o nome, endereço e número de telefone do importador.



© 2020 Designed and engineered by Weber-Stephen Products LLC,
1415 S. Roselle Road, Palatine, Illinois 60067 USA.